

Трековые светильники PTR 29 под лампу с цоколем GX10*

Предназначены для крепления к однофазному шинному проводу. Трековая система обеспечивает легкое перемещение прожектора вдоль шинного провода.



КРЕПЛЕНИЕ К ОДНОФАЗНОМУ ШИНОПРОВОДУ

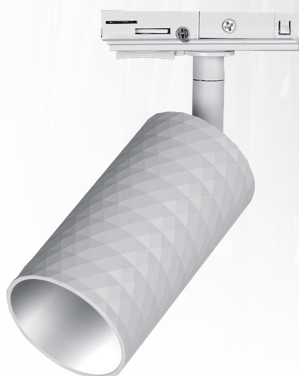
МАТЕРИАЛ КОРПУСА ИЗ АЛЮМИНИЯ

ШИРОКИЙ ВЫБОР МОЩНОСТЕЙ И ЦВЕТОВЫХ ТЕМПЕРАТУР

подходят для диммируемых ламп



PTR 29 GU10 BL



PTR 29 GU10 WH

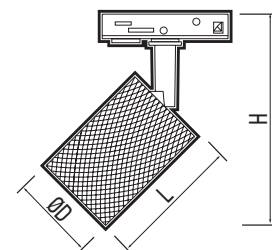
Адаптер для подключения к однофазному шинному проводу является конструктивным элементом прожектора.

* лампа в комплект не входит.



ТЕХНИЧЕСКИЕ ХАРАКТЕРИСТИКИ

- Тип шинного провода: однофазный
- Материал корпуса: алюминий
- Входное напряжение: ~230
- Максимальная мощность лампы: 15 Вт
- Температура эксплуатации: +1°...+55°С
- Гарантийный срок: 2 года



Код для заказа	Штрих-код	Артикул	Максимальная мощность лампы, Вт	Цвет корпуса	Размеры, ØDxLxH, мм	Вес, кг	Упак., шт.
5049260	4895205049260	PTR 29 GU10 BL 230V IP20	15	черный	Ø55x100x151	0,28	1/50
5049246	4895205049246	PTR 29 GU10 WH 230V IP20	15	белый	Ø55x100x151	0,28	1/50