



## 10 Утилизация:

10.1 Изделие не содержит дорогостоящих или токсичных материалов, требующих специальной утилизации. Утилизацию проводят обычным путем.

## 10.2 Условия транспортировки и хранения:

10.3 Транспортирование допускается любым видом крытого транспорта, обеспечивающего защиту упакованной продукции от механических повреждений, непосредственного воздействия атмосферных осадков и ударных нагрузок в соответствии с правилами перевозок грузов, действующих на транспорте данного вида.

10.4 Условия транспортирования в части воздействия механических факторов – группа С (средние) по ГОСТ 23216-79.

10.5 Условия хранения светильников должны соответствовать группе условий хранения 3 (Ж3) по ГОСТ 15150-69. Хранение осуществляется в упаковке изготовителя в закрытых помещениях с естественной вентиляцией при температуре от -50°C до +50°C и относительной влажности не более 98% при 35°C

## 11 Гарантийные обязательства:

11.1 Гарантийный срок службы – 2 года при соблюдении правил эксплуатации.

11.2 За неправильную транспортировку, хранение, монтаж и эксплуатацию изделия, изготовитель ответственность не несет.

11.3 При отсутствии номера партии, даты продажи, штампа торгующей организации, подписей продавца и покупателя на Гарантийном талоне, гарантийный срок исчисляется со дня изготовления изделия.

## 12 Гарантийный талон:

12.1 Гарантийный талон действителен только при заполнении всех данных.

Номер партии и дата изготовления	Заполняется продавцом	см. на корпусе изделия	
Дата продажи		дд/мм/гггг	
Адрес продавца		штамп магазина	
Штамп продавца		подпись, штамп продавца	
Покупатель		ФИО, подпись	



### RU Изготовитель:

«ОПАЛТЕК (ГК) Лимитед» Флэт А, 9 Флор, Селвин Фэктори Билдинг, 404 Квун-Тонг роуд, Квун-Тонг, Коулун, Гонконг, Китай. Сделано в Китае.

Уполномоченная организация (Импортер):  
ООО «ВТЛ» Россия, 192102, Санкт-Петербург,  
ул. Бухарестская, д. 22, корп. 2, лит. Д, пом.1-Н,  
офис 115.

Гарантия: 2 года.  
Дату изготовления смотри на изделии.  
Срок годности: не ограничен.

### BY Вытворца:

«ОПАЛТЕК (ГК) Лімітэд» Флэт А, 9 Флор, Селвін Фэктор Білдын, 404 Квун-Тонг роўд, Квун-Тонг, Коулун, Ганконг, Кітай. Зробленыя ў Кітаі.

Упаўнаважаная арганізацыя (Імпартэр):  
ІП Кашкан Андрэй Алегавіч.  
220025, г. Мінск, вул. Ясеніна д.34, кв. 25  
Тэл: +375 (33) 366-33-70

Гарантыя: 2 гады.  
Дату вырабу: (гл. на вырабе).  
Тэрмін прыдатнасці: не абмежаваны.



# СВЕТИЛЬНИК СВЕТОДИОДНЫЙ ВСТРАИВАЕМЫЙ ПОВОРОТНЫЙ СЕРИИ **PSP**

## 1 Назначение:

- Светильник светодиодный встраиваемый поворотный серии **PSP** предназначен для акцентного и зоннирующего освещения объектов в жилых и общественных помещениях, в офисах, магазинах, холлах и вестибюлях, выставочных залах, музеях.
- Светильник рассчитан для работы от сети переменного тока 165-265В. В светильнике, в качестве источников света, используются светодиоды SMD 2835.
- Светильник производится в климатическом исполнении УХЛ4 по ГОСТ 15150-69, нижнее температурное значение +1°, верхнее +40°.
- Светильник PSP соответствует классу защиты II от поражения электрическим током.
- Светильник PSP может быть установлен во все типы подвесных потолков.

## 2 Сертификация:

- Продукция сертифицирована на соответствие требованиям: ТР ТС 004/2011 «О безопасности низковольтного оборудования», ТР ТС 020/2011 «Электромагнитная совместимость технических средств», ТР ЕАЭС 037/2016 «Об ограничении применения опасных веществ в изделиях электротехники и радиоэлектроники».

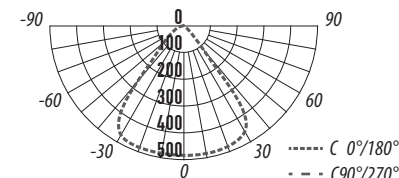
## 3 Преимущества:

- Светильник PSP регулируется для точного направления светового потока на освещаемый объект. Угол поворота – ±30°.
- Светильник PSP имеет мгновенное включение, обеспечивает высококачественную цветопередачу.
- Светильник PSP экономичен в эксплуатации.

## 4 Комплектность:

- Светильник PSP, шт. 1
- Технический паспорт и руководство по эксплуатации, шт. 1
- Упаковочная коробка, шт. 1

## 5 Кривые силы света:



БЛАГОДАРИМ ЗА ПОКУПКУ

<http://jazz-way.com>

## 6 Технические характеристики:

	PSP-R 9044 7W WHITE 3000K 38° IP40	PSP-S 9044 7W WHITE 3000K 38° IP40	PSP-R 9044 7W WHITE 4000K 38° IP40	PSP-S 9044 7W WHITE 4000K 38° IP40
Номинальная мощность, Вт	7	7	7	7
Цветовая температура, К	3000	3000	4000	4000
Входное напряжение, В	165-265	165-265	165-265	165-265
Потребляемый ток, А	0,02	0,02	0,02	0,02
Световой поток, Лм	500	500	500	500
Источник света, светодиоды LED	SMD 2835	SMD 2835	SMD 2835	SMD 2835
Количество светодиодов, шт	7	7	7	7
Индекс цветопередачи, Ra>	80	80	80	80
Кэффициент мощности	0,5	0,5	0,5	0,5
Угол светораспределения, гр°	38°	38°	38°	38°
Степень защиты	IP40	IP40	IP40	IP40
Класс защиты от поражения электотоком	II	II	II	II
Класс энергетической эффективности	A+	A+	A+	A+
Климатическое исполнение	УХЛ4	УХЛ4	УХЛ4	УХЛ4
Диапазон рабочих температур, °С	+1°...+40°	+1°...+40°	+1°...+40°	+1°...+40°
Габаритные размеры, LxВxН, мм	ø90x45	90x90x45	ø90x45	90x90x45
Установочный размер, мм	ø75	ø75	ø75	ø75
Вес нетто, кг	0,052	0,057	0,054	0,057
Цвет корпуса	белый	белый	белый	белый
Материал корпуса	пластик	пластик	пластик	пластик
Материал рассеивателя	полистирол	полистирол	полистирол	полистирол
Входной ток, мА	30	30	30	30
Выходное напряжение, В	18-23	18-23	18-23	18-23
Выходной ток, мА	240-250	240-250	240-250	240-250
Срок службы, часов	30 000	30 000	30 000	30 000
Гарантия	2 года	2 года	2 года	2 года

Технические характеристики определённого артикула Изделия указаны на упаковке. Фирма производитель оставляет за собой право на внесение изменений в конструкцию, дизайн и комплектацию Изделия, не ухудшающих его технических и потребительских характеристик.

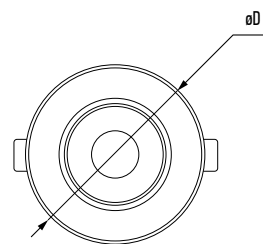


Рис. №1 PSP-R 9044

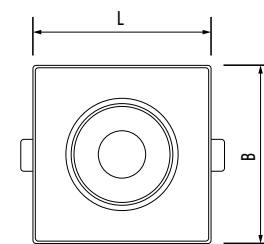


Рис. №2 PSP-S 9044

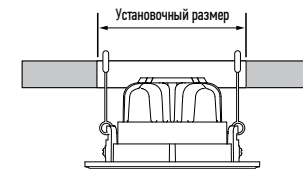
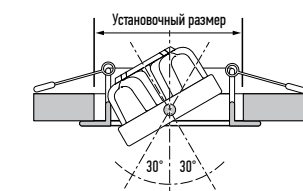


Рис. №3 Установочный размер

## 7 Требования по технике безопасности:

- 7.1 Монтаж Изделия, устранение неисправностей, чистка производится только при отключении электропитания, квалифицированным специалистом.
- 7.2 Использовать Изделие допускается только при указанном напряжении сети.
- 7.3 Не располагать Изделие вблизи горючих, легковоспламеняющихся предметов и химически активных элементов, а также нагревательных приборов.
- 7.4 Не допускается эксплуатация Изделия с поврежденной изоляцией провода и мест электрических соединений.

## 8 Подготовка Изделия к работе, установка, правила эксплуатации:

- 8.1 Распаковать Изделие, убедиться в его целостности и комплектации.
- 8.2 Подготовить потолочную поверхность к монтажу, предварительно вырезав установочное отверстие соответствующего диаметра.
- 8.3 Подключить к сети, соединив сетевые провода с соответствующими выводами Изделия. Обеспечьте надежность клеммного соединения.
- 8.4 Прочно зафиксируйте Изделие во встраиваемой поверхности.
- 8.5 В процессе эксплуатации, не реже двух раз в год, необходимы профилактический осмотр и чистка Изделия. Чистка изделия от загрязнения производится мягкой ветошью, смоченной слабым мыльным раствором только при отключенном питании.
- 8.6 Светильник PSP не диммируется.
- 8.7 Не допускается непрерывная работа Изделия более чем 16 часов в сутки.

## 9 Возможные неисправности и их устранения

Неисправность	Вероятная причина	Метод устранения
При включении питания светильник не работает	Отсутствует напряжение в питающей сети	Проверьте уровень сетевого напряжения в питающей сети и, при необходимости, устраните неисправность
	Плохой контакт	Проверьте контакты в схеме подключения и устраните неисправность
	Поврежден питающий кабель	Проверьте целостность цепей и целостность изоляции