



**10 Условия транспортировки и хранения:**

- 10.1 Транспортировка допускается любым видом крытого транспорта, обеспечивающего защиту упакованной продукции от механических повреждений, непосредственного воздействия атмосферных осадков и ударных нагрузок в соответствии с правилами перевозок грузов, действующих на транспорте данного вида.
- 10.2 Условия транспортирования в части воздействия механических факторов – группа С (средние) по ГОСТ 23216-78.
- 10.3 Условия хранения светильников должны соответствовать группе условий хранения 3 (Ж3) по ГОСТ 15150-69. Хранение осуществляется в упаковке изготовителя в закрытых помещениях с естественной вентиляцией при температуре от -50°C до +50°C и относительной влажности не более 98% при 35°C.

**11 Утилизация:**

- 11.1 Светодиодные светильники относятся к малоопасным твердым бытовым отходам. Изделия необходимо утилизировать путем передачи в специализированные организации по переработке вторичного сырья в соответствии с законодательством стран, где произведена покупка.

**12 Гарантийные обязательства:**

- 12.1 Гарантийный срок – 2 года при соблюдении правил эксплуатации.
- 12.2 За неправильную транспортировку, хранение, монтаж и эксплуатацию светильника, изготовитель ответственность не несет.
- 12.3 При отсутствии номера партии, даты продажи, штампа торгующей организации, подписей продавца и покупателя на Гарантийном талоне, гарантийный срок исчисляется со дня изготовления изделия.
- 12.4 Номер партии и дата изготовления нанесены на корпус светильника в формате XX-YY.ZZZZ, где XX обозначает код завода-изготовителя, YY – месяц, ZZZZ - год.

**13 Гарантийный талон:**

- 13.1 Гарантийный талон действителен только при заполнении всех данных.

Номер партии и дата изготовления	Заполняется продавцом	см. на корпусе изделия	
Дата продажи		дд/мм/ гggг	
Адрес продавца		штамп магазина	
Штамп продавца		подпись, штамп продавца	
Покупатель		ФИО, подпись	



**(RU)** Изготовитель: «ЧЖИЧЭН ЭЛЕКТРИКАЛ КО.,ЛТД ОВ ГУАНДУН» No. 14-1, 2-5, 2-6, Лильюган, Хуан Лянь комьюнити, Лилью, Шуньдэ Дистрикт, Фошань, Гуандун Провинс, Китай. Сделано в Китае.

**(BY)** Вытворца: «ЧЖИЧЭН ЭЛЕКТРИКАЛ КО.,ЛТД ОВ ГУАНДУН» No. 14-1, 2-5, 2-6, Лильюган, Хуан Лянь комьюнити, Лилью, Шуньдэ Дистрикт, Фошань, Гуандун Провинс, Китай. Зроблена ў Кітаі.

Уполномоченная организация (Импортер):  
ООО «ВТЛ» 192102, г. Санкт-Петербург, ул. Бухарестская, д. 22, корп. 2, лит. Д, пом. 1-Н, офис 115

Ўпаўнаважаная арганізацыя (Імпартёр):  
ІП Кашкан Андрэй Алегавіч. 220025, г. Мінск, вул. Ясеніна д.34, кв. 25 Тэл: +375 (33) 366-33-70

Гарантия: 2 года.  
Дату изготов.: (см. на изделии).  
Срок годности: не ограничен.

Гарантыя: 2 гады.  
Дату вырабу: (глядзі на вырабе).  
Тэрмін прыдатнасці: не абмежаваны.



**СВЕТИЛЬНИК СВЕТОДИОДНЫЙ СЕРИИ PSO-01**

**1 Назначение:**

- 1.1 Светильник PSO-01 (в дальнейшем Светильник), предназначен для внутреннего освещения жилых, административных и общественных помещений: торговых центров, офисов, учебных заведений, конференц-залов, ресторанов, отелей, подсобных помещений, коридоров, лестничных пролетов и др.
- 1.2 Светильник рассчитан для работы от сети переменного тока ~180-264В/50-60Гц. В светильнике, в качестве источника света, используются светодиоды SMD2835. Качество электроэнергии должно соответствовать ГОСТ 13109-97.
- 1.3 Светильник производится в климатическом исполнении УХЛ4 предназначен для установки внутри помещений, нижняя пороговая рабочая температура +1°C, верхняя +40°C.
- 1.4 Светильник соответствует классу защиты I от поражения электрическим током.
- 1.5 Корпус светодиодного светильника изготовлен из листовой стали с нанесением черной порошковой краски
- 1.6 Светильник может быть установлен непосредственно на поверхность из нормально воспламеняемых материалов.
- 1.7 Светильник PSO-01 – универсальный, предназначен для монтажа:
  - 1.7.1 на любые ровные поверхности накладным способом (см. Рис.2);
  - 1.7.2 в реечные потолки (см. Рис.3) при помощи комплекта креплений ШК 4895205052291;
  - 1.7.3 подвешивается к любым прочим поверхностям при помощи специальных подвесов ШК 4895205052314 и ШК 4895205052338 (см. Рис.4).

**2 Сертификация**

- 2.1 Продукция сертифицирована на соответствие требованиям: ТР ТС 004/2011 «О безопасности низковольтного оборудования», ТР ТС 020/2011 «Электромагнитная совместимость технических средств», ТР ЕАЭС 037/2016 «Об ограничении применения опасных веществ в изделиях электротехники и радиоэлектроники».

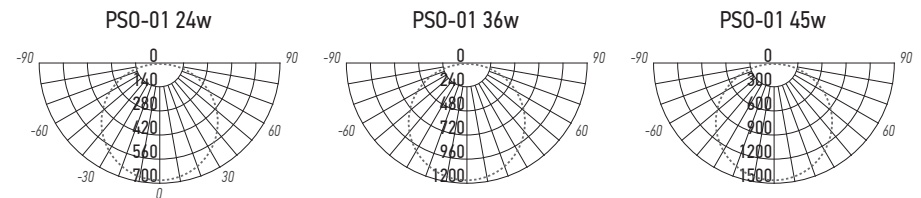
**3 Преимущества:**

- 3.1 Светильник соответствует нормативным требованиям по освещению помещений и рабочих мест.
- 3.2 Светильник имеет мгновенное включение, обеспечивает высокую цветопередачу.
- 3.3 Светильник светодиодный экономичен в эксплуатации, имеет длительный срок службы.

**4 Комплектность:**

- 4.1 Светильник PSO-01, шт. 1
- 4.2 Комплект крепления для накладного монтажа, шт. 1
- 4.3 Технический паспорт и руководство по эксплуатации, шт. 1

**5 Кривые силы света:**



БЛАГОДАРИМ ЗА ПОКУПКУ

<http://jazz-way.com>

## 6 Технические характеристики светильника:

	PSO-01 24W 4000K BLACK 1200x70 IP40	PSO-01 36W 4000K BLACK 1200x100 IP40	PSO-01 45W 4000K BLACK 1200x180 IP40
Номинальная мощность, Вт	24	36	45
Номинальное напряжение, В	~230	~230	~230
Диапазон рабочего напряжения, В	~180-264	~180-2640	~180-264
Потребляемый ток, А	0,08	0,12	0,15
Частота тока, Гц	50-60	50-60	50-60
Цветовая температура, К	4000	4000	4000
Световой поток, Лм	1950	3200	4200
Индекс цветопередачи, Ra	>80	>80	>80
Угол светораспределения, гр°	110°	110°	110°
Тип кривой силы света	Д (косинусная)	Д (косинусная)	Д (косинусная)
Коэффициент мощности	>0,9	>0,9	>0,9
Коэффициент пульсации	<5%	<5%	< 5%
Степень защиты	IP40	IP40	IP40
Класс защиты от поражения электотоком	I	I	I
Класс энергетической эффективности	A+	A+	A+
Климатическое исполнение	УХЛ4	УХЛ4	УХЛ4
Диапазон рабочих температур, °С	+1°... +40°	+1°... +40°	+1°...+40°
Габаритные размеры LxВxН, мм	1180x70x35	1180x100x35	1180x180x35
Цвет корпуса	черный	черный	черный
Материал корпуса	сталь	сталь	сталь
Рассеиватель	опаловый	опаловый	опаловый
Материал рассеивателя:	полистирол	полистирол	полипропилен
Длина сетевого провода, м	1,0	1,0	1,0
Комплект креплений PSO-01 F-2x130 мм (ШК 4895205052291) для монтажа в реечный потолок	+	+	+
Комплект креплений PSO-01 S-2x1.0 м BLACK (ШК 4895205052314) для подвешного монтажа	+	+	
Комплект креплений PSO-01 S-4x1.0 м BLACK (ШК 4895205052338) для подвешного монтажа			+
Срок службы, часов	25000	25000	25000
Гарантия	2 года	2 года	2 года

Технические характеристики определённого артикула Изделия указаны на упаковке. Фирма производитель оставляет за собой право на внесение изменений в конструкцию, дизайн и комплектацию Изделия, не ухудшающих его технических и потребительских характеристик.

## 7 Требования по технике безопасности:

- 7.1 Монтаж светильника, устранение неисправностей, чистка производится только при отключении электропитания квалифицированным специалистом.
- 7.2 ЗАПРЕЩАЕТСЯ! Подключение светильника в местах с поврежденной электропроводкой.
- 7.3 С целью исключения поражения электрическим током, светильник должен быть заземлен.
- 7.4 Использование светильника допускается только при указанном напряжении сети.
- 7.5 Не располагать светильник вблизи горючих, легковоспламеняющихся предметов и химически активных элементов.
- 7.6 Если внешний гибкий кабель или шнур данного светильника поврежден, то он должен быть заменен специальным шнуром или только шнуром, представленным изготовителем или его сервисной службой.
- 7.7 Светильник ремонту не подлежит. При выходе из строя Изделие утилизировать

## 8 Подготовка Изделия к работе, установка, правила эксплуатации:

- 8.1 Распаковать Изделие, убедиться в его целостности и правильности комплектации.
- 8.2 Закрепить Изделие на монтажную поверхность.
- 8.3 Подключить к сети, соединив сетевые провода с соответствующими выводами Изделия.
- 8.4 В процессе эксплуатации, не реже двух раз в год, необходим профилактический осмотр и чистка Изделия. Чистка Изделия от загрязнения производится мягкой ветошью, смоченной в слабом мыльном растворе только при отключенном питании.
- 8.5 Не допускается непрерывная работа Изделия более чем 16 часов в сутки.
- 8.6 Светильник не диммируется.

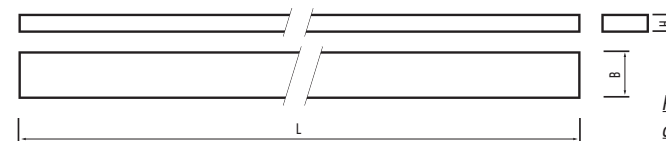


Рис. 1 Габаритные размеры светильника PSO-01

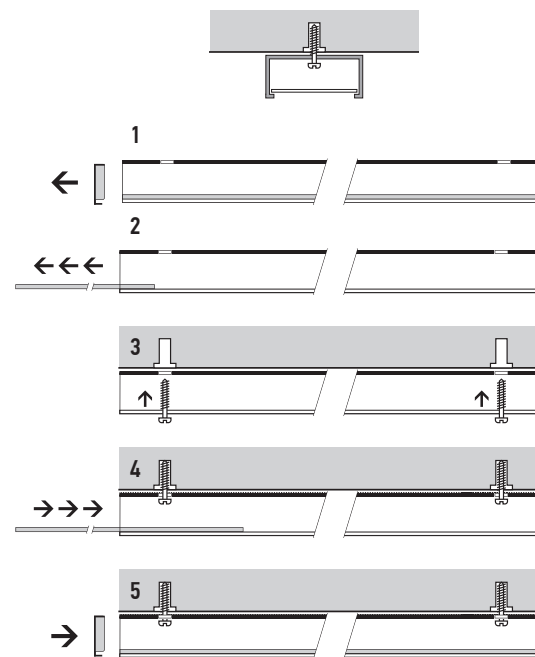


Рис. 2 Схема накладного монтажа светильника PSO-01

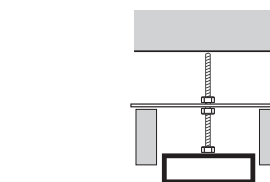


Рис. 3 Схема монтажа в реечный потолок светильника PSO-01

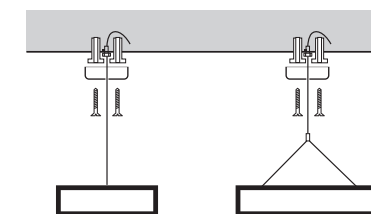


Рис. 4 Схема подвешного монтажа светильника PSO-01

## 9 Характерные неисправности и методы их устранения:

Признаки неисправности	Вероятная причина	Метод устранения
При включении питания светильник не работает	Отсутствует напряжение в питающей сети	Проверьте наличие напряжения питающей сети и, при необходимости, устраните неисправность
	Плохой контакт	Проверьте контакты в схеме подключения и устраните неисправность
	Поврежден питающий кабель	Проверьте целостность цепей и целостность изоляции
В выключенном состоянии светильника наблюдается тусклое свечение	Светильник подключен через выключатель со светодиодной или неоновой подсветкой	Не является неисправностью. Отключите светодиодную подсветку в выключателе, либо замените выключатель. При необходимости обратитесь к квалифицированному электрику
	Выключатель разрывает нейтральный проводник, а не фазовый	Не является неисправностью светильника. Устраните ошибку подключения. При необходимости обратитесь к квалифицированному электрику